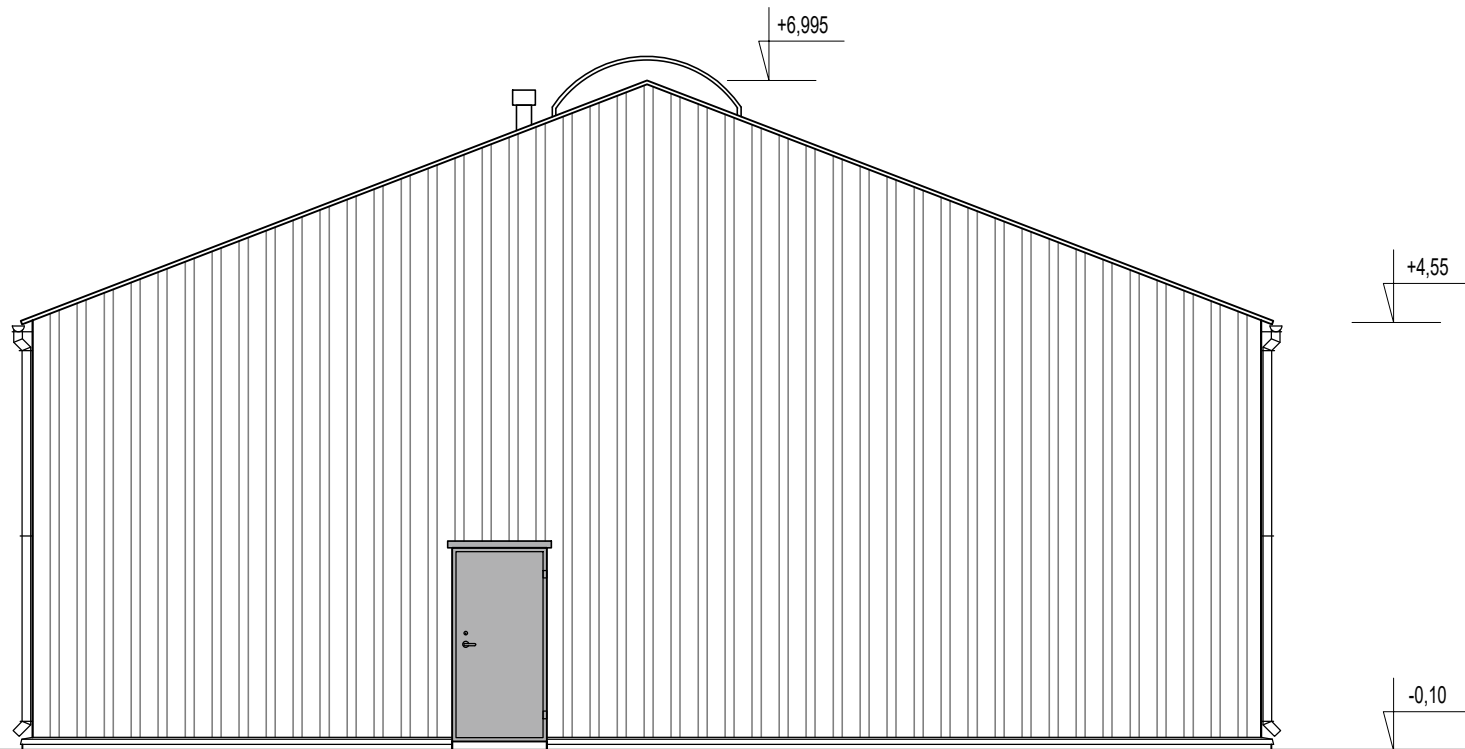



ELEWACJA BOCZNA (wschodnia)

KOLORYSTYKA ELEWACJI

- blacha elewacyjna i dachowa w kolorze jasnoszarym typu RAL 7035 /9006
- bramy i drzwi stalowe w kolorze grafitowym typu RAL 7024 /7016
- orynnowanie i obróbki blacharskie w kolorze grafitowym typu RAL 7016
- świetlik dachowy z poliwęglanu komorowego



ELEWACJA BOCZNA (zachodnia)

<div><div>architektura 2.0</div><div>Kreatywna wizja, nowoczesne rozwiązania.</div></div> <div>Architektura 2.0 Małgorzata Olszewska ul. Zagajewskiego 14/CL1; 87-800 Włocławek tel.: 790 744 785</div>	
Tytuł projektu: Budowa magazynu ochrony ludności i obrony cywilnej	
Nazwa rys.: Magazyn główny ELEWACJE BOCZNE	
Inwestor: Powiat Włocławski ul. Cyganka 28 87-800 Włocławek	Adres bud.: działka nr 472 obręb Chocień, gmina Chocień ID działki : 041805_2.0005.472
Projektant: (ARCHITEKTURA) mgr inż. arch. Małgorzata Olszewska uprawnienia budowlane w specjalności architektonicznej do projektowania bez ograniczeń nr 1/KPOKK/2018	Sprawdzający: (ARCHITEKTURA) mgr inż. arch. Bartłomiej Bąbiński uprawnienia budowlane w specjalności architektonicznej do projektowania bez ograniczeń nr KPOKK IA 18/2005
Data: 20.05.2026r.	Skala: 1:80
Nr rys.: A-5	Nr str.: